

10W嵌入式投影灯 >>>

10W EMBEDDED PROJECTION LAMP



MAIN APPLICATION

使用场所:

- ◉ Suitable for exit passageway, staircase, elevator, hotel, corridor, gallery, coffee shop, private club, warehouse etc. where doesn't need to change the image.
- ◉ 广泛用于商场、专卖店、博物馆、美术馆、科技馆、咖啡馆、宾馆酒店等室内场所。

FEATURES

特征:

- ◉ Indoor use only (Reach CE RoHs SGS Certified)
- ◉ Ceiling recessed model, embedded mounted.
- ◉ Compact structure with aluminium alloy shell
- ◉ Adjustable focus allows for crisp image projection

【外观】 本产品的外壳采用铝合金型材加工而成，结构紧凑、抗震、散热性好，外表做喷砂氧化处理

【图案】 只能投射一个图案，图案静止，投影图案内容可以定制

【投射角度】 灯具投射方向水平360度，垂直180度

【散热方式】 自身散热

【调试图案清晰度】 将灯具固定好以后，打开电源，逆时针方向旋转镜头，直到投射出来的图案变清晰为止，然后锁紧镜头螺母



投射效果

MAIN APPLICATION



TECHNICAL PARAMETERS:

技术参数

Max Projection Distance 最大投影距离	7m	Suggested Projection Distance 最佳投影距离	1.5-5m
Projector Power 整机功率	12W	Lamp Bead Power 灯泡功率	10W
Light source 灯泡类型	LED	Lamp Bead Life 灯泡寿命	50000h
Luminous Flux 光通量	900-1200lm	Color Temperature 色温	6500k
Projector Weight 重量	0.6kg	Projector Size 灯具尺寸	190*90*125mm

MODELS IN SUPPLY

供应型号

Model 型号	Voltage 电压	Projection Effect 规格	Installation 安装方式	Gobo OD/ID 图案片规格
DFL-10Q	110-240V	Single image static 单图静止	Ceiling 嵌入式	37/26mm 37/33mm

CONVENIENT

20W小壳体投影灯 >>>

20W SMALL SHELL PROJECTION LAMP



MAIN APPLICATION

使用场所:

- ◎ Suitable for logo advertising and sign light, like supermarket、shop、street、coffee shop、private club、restaurant、park、factory、event、exhibition、bar、square etc.
- ◎ 广泛用于商场、专卖店、西餐厅、茶艺店、博物馆、美术馆、科技馆、咖啡馆、宾馆、酒店、背景墙logo等室内外场所

FEATURES

特征:

- ◎ Advanced Thermal Management
- ◎ Adjustable stand included, 270°adjust.
- ◎ Compact structure with aluminium alloy shell
- ◎ Adjustable focus allows for crisp image projection
- ◎ Indoor and outdoor available (Reach CE RoHs SGS Certified)

【外观】 本产品的外壳采用铝合金型材加工而成，结构紧凑、抗震、散热性好，外表做喷砂氧化处理。
【图案】 只能投射一个图案，图案静止，投影图案内容可以定制。
【性能】 此款灯可做成自身防水，等级IP65。
【投射角度】 灯具投射方向水平360度，垂直180度。
【散热方式】 自身散热
【调试图案清晰度】 将灯具固定好以后，打开电源，逆时针方向旋转镜头，直到投射出来的图案变清晰为止，然后锁紧镜头螺母。

TECHNICAL PARAMETERS:

技术参数

Max Projection Distance 最大投影距离	9m	Suggested Projection Distance 最佳投影距离	1.5-7m
Projector Power 整机功率	22W	Lamp Bead Power 灯泡功率	20W
Light source 灯泡类型	LED	Lamp Bead Life 灯泡寿命	50000h
Luminous Flux 光通量	1800-2000lm	Color Temperature 色温	6500k
Projector Weight 重量	0.95kg	Projector Size 灯具尺寸	190*85*75mm

MODELS IN SUPPLY

供应型号

Model 型号	Voltage 电压	Projection Effect 规格	Installation 安装方式	Gobo OD/ID 图案片规格
DFL-20SL	110-240V	Single image static 单图静止	Bracket mounting 吸顶式	37/26mm 37/33mm

40W中壳体投影灯 >> 40W M PROJECTION LAMP

MAIN APPLICATION

使用场所:

- ◉ Suitable for restaurant, coffee shop, tea shop, theatre, private club, park, exhibition, wedding, temporary conference, indoor & outdoor advertisement etc.
- ◉ 广泛用于商场、地下车库、店面、专卖店、电影院、瑜伽馆、主题公园、婚礼、展会、步行街、博物馆、美术馆、科技馆、咖啡馆、宾馆、酒店、背景墙logo、展会、临时发布会等室内外场所

FEATURES

特征:

- ◉ Adjustable stand included
- ◉ Advanced Thermal Management
- ◉ Compact structure with aluminium alloy shell
- ◉ Adjustable focus allows for crisp image projection
- ◉ Indoor and outdoor available (Reach CE RoHs SGS Certified)

【外观】 本产品的外壳采用铝合金型材加工而成，结构紧凑、抗震、散热性好，外表做喷砂氧化处理

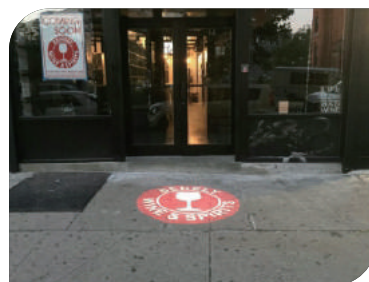
【图案】 只能投射一个图案，图案可旋转或静止，投影图案内容可以定制

【性能】 此款灯可做成自身防水，等级IP65

【投射角度】 灯具投射方向水平360度，垂直180度

【散热方式】 风扇散热

【调试图案清晰度】 将灯具固定好以后，打开电源，逆时针方向旋转镜头，直到投射出来的图案变清晰为止，然后锁紧镜头螺母



投射效果
MAIN APPLICATION



TECHNICAL PARAMETERS:

技术参数

Max Projection Distance 最大投影距离	14m	Suggested Projection Distance 最佳投影距离	1.5-8m
Projector Power 整机功率	45W	Lamp Bead Power 灯泡功率	40W
Light source 灯泡类型	LED	Lamp Bead Life 灯泡寿命	50000h
Luminous Flux 光通量	4200-4500lm	Color Temperature 色温	6500k
Projector Weight 重量	2.7kg	Projector Size 灯具尺寸	350*180*130mm

MODELS IN SUPPLY

供应型号

Model 型号	Voltage 电压	Projection Effect 规格	Installation 安装方式	Gobo OD/ID 图案片规格
DFL-40S	110-240V	Single image static 单图静止	Bracket mounting 通用型	54/42.5mm
DFL-40R	110-240V	Single image rotate or static control by switch 单图旋转或静止	Bracket mounting 通用型	54/ 42.5 mm
DFL-40W	110-240V	A circle image rotating around a center static image 动静结合	Bracket mounting 通用型	54/ 42.5 mm 66/42.5 mm
DFL-40B	110-240V	Water wave 水纹灯	Bracket mounting 通用型	68/ 30 mm

80W中壳体投影灯 >>

80W M PROJECTION LAMP



MAIN APPLICATION

使用场所:

- ◎ Suitable for restaurant, coffee shop, tea shop, theatre, private club, park, exhibition, wedding, temporary conference, indoor & outdoor advertisement etc.
- ◎ 广泛用于商场、店面、专卖店、电影院、瑜伽馆、主题公园、婚礼、展会、步行街、博物馆、美术馆、科技馆、咖啡馆、宾馆、酒店、背景墙logo、展会、临时发布会等室内外场所

FEATURES

特征:

- ◎ Adjustable stand included
- ◎ Advanced Thermal Management
- ◎ Compact structure with aluminium alloy shell
- ◎ Adjustable focus allows for crisp image projection
- ◎ Indoor and outdoor available (Reach CE RoHs SGS Certified)

【外观】 本产品的外壳采用铝合金型材加工而成，结构紧凑、抗震、散热性好，外表做喷砂氧化处理

【图案】 只能投射一个图案，图案可旋转或静止，投影图案内容可以定制

【性能】 此款灯可做成自身防水，等级IP65

【投射角度】 灯具投射方向水平360度，垂直180度

【散热方式】 风扇散热

【调试图案清晰度】 将灯具固定好以后，打开电源，逆时针方向旋转镜头，直到投射出来的图案变清晰为止，然后锁紧镜头螺母



投射效果
MAIN APPLICATION



TECHNICAL PARAMETERS:

技术参数

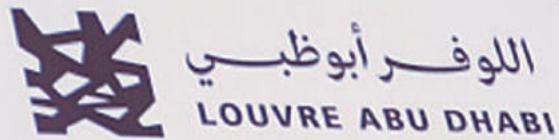
Max Projection Distance 最大投影距离	21m	Suggested Projection Distance 最佳投影距离	1.8-17m
Projector Power 整机功率	85W	Lamp Bead Power 灯泡功率	80W
Light source 灯泡类型	LED	Lamp Bead Life 灯泡寿命	30000h
Luminous Flux 光通量	9000-10000lm	Color Temperature 色温	6500k
Projector Weight 重量	2.8kg	Projector Size 灯具尺寸	350*180*130mm

MODELS IN SUPPLY

供应型号

Model 型号	Voltage 电压	Projection Effect 规格	Installation 安装方式	Gobo OD/ID 图案片规格
DFL-80S	110-240V	Single image static 单图静止	Bracket mounting 通用型	54/42.5mm
DFL-80R	110-240V	Single image rotate or static control by switch 单图旋转或静止	Bracket mounting 通用型	54/ 42.5 mm
DFL-80W	110-240V	A circle image rotating around a center static image 动静结合	Bracket mounting 通用型	54/ 42.5 mm 66/42.5 mm
DFL-80B	110-240V	Water wave 水纹灯	Bracket mounting 通用型	68/ 30 mm

40W大壳体投影灯 >> 40W L PROJECTION LAMP



MAIN APPLICATION

使用场所:

- ◎ Suitable for public square, plaza, trade show, park, business street, studio, museum, theater etc, indoor and outdoor places.
- ◎ 广泛用于商场、小区广告、地下车库、楼体、墙体、主题公园、婚礼、展会、临时发布会、步行街广告、或临时在地面/墙面/天花板等进行形象宣传使用的场所

FEATURES

特征:

- ◎ Adjustable stand included
- ◎ Advanced Thermal Management
- ◎ Compact structure with aluminium alloy shell
- ◎ Adjustable focus allows for crisp image projection
- ◎ Indoor and outdoor available (Reach CE RoHs SGS Certified)
- ◎ Replace gobo and set time interval manually, can project 4 or 6 or 8 images, images exchanging by turn.

【外观】 本产品的外壳采用全金属材料制成，外形结构牢固、抗震、散热性好，外表做喷砂氧化处理

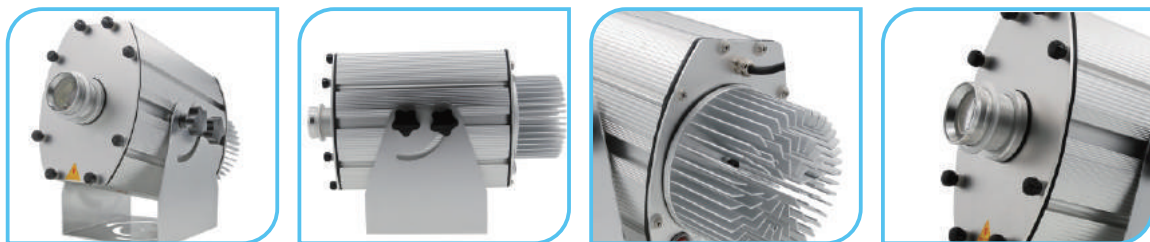
【图案】 投影图案内容可以定制，最多可以投射四张或八张图案，投射四张或八张图案片时，可根据设计需要在0~120秒范围内，手动设置四张或八张图案片轮流播放的时间间隔

【性能】 此款灯可做成自身防水，等级IP65

【投射角度】 灯具投射方向水平360度，垂直180度

【散热方式】 自然+风扇散热

【调试图案清晰度】 将灯具固定好以后，打开电源，逆时针方向旋转镜头，直到投射出来的图案变清晰为止，然后锁紧镜头螺母



细节展示
DETAIL DISPLAY

TECHNICAL PARAMETERS:

技术参数

Max Projection Distance 最大投影距离	20m	Suggested Projection Distance 最佳投影距离	3-14m
Projector Power 整机功率	45W	Lamp Bead Power 灯泡功率	40W
Light source 灯泡类型	LED	Lamp Bead Life 灯泡寿命	30000h
Luminous Flux 光通量	4200-4500lm	Color Temperature 色温	6500k
Projector Weight 重量	5.2kg	Projector Size 灯具尺寸	360*220*250mm

MODELS IN SUPPLY

供应型号

Model 型号	Voltage 电压	Projection Effect 规格	Installation 安装方式	Gobo OD/ID 图案片规格
DFL-40X4	110-240V	4 images changed by turn 四图轮播	Bracket mounting 通用型	30/26mm
DFL-40X8	110-240V	8 images changed by turn 八图轮播	Bracket mounting 通用型	30/26 mm
DFL-40T4	110-240V	4 images changed by turn 四图翻片	Bracket mounting 通用型	55/44 mm
DFL-40T6	110-240V	6 images changed by turn 六图翻片	Bracket mounting 通用型	55/ 44 mm

80W大壳体投影灯 >>>

80W L PROJECTION LAMP

MAIN APPLICATION

使用场所:

- ◎ Suitable for public square, plaza, trade show, park, business street, studio, museum, theater etc, indoor and outdoor places.
- ◎ 广泛用于商场、小区广告、地下车库、楼体、墙体、主题公园、婚礼、展会、临时发布会、步行街广告、或临时在地面/墙面/天花板等进行形象宣传使用的场所

FEATURES

特征:

- ◎ Adjustable stand included
- ◎ Advanced Thermal Management
- ◎ Compact structure with aluminium alloy shell
- ◎ Adjustable focus allows for crisp image projection
- ◎ Indoor and outdoor available (Reach CE RoHs SGS Certified)
- ◎ Replace gobo and set time interval manually, can project 4 or 6 or 8 images, images exchanging by turn.

【外观】 本产品的外壳采用全金属材料制成，外形结构牢固、抗震、散热性好，外表做喷砂氧化处理

【图案】 投影图案内容可以定制，最多可以投射四张或八张图案，投射四张货八张图案片时，可根据设计需要在0~120秒范围内，手动设置四张货八张图案片轮流播放的时间间隔

【性能】 此款灯可做成自身防水，等级IP65

【投射角度】 灯具投射方向水平360度，垂直180度

【散热方式】 自然+风扇散热

【调试图案清晰度】 将灯具固定好以后，打开电源，逆时针方向旋转镜头，直到投射出来的图案变清晰为止，然后锁紧镜头螺母



MAIN APPLICATION
投射效果
↓



TECHNICAL PARAMETERS:

技术参数

Max Projection Distance 最大投影距离	20m	Suggested Projection Distance 最佳投影距离	3-24m
Projector Power 整机功率	85W	Lamp Bead Power 灯泡功率	80W
Light source 灯泡类型	LED	Lamp Bead Life 灯泡寿命	30000h
Luminous Flux 光通量	9000-10000lm	Color Temperature 色温	6500k
Projector Weight 重量	5.2kg	Projector Size 灯具尺寸	360*220*250mm

MODELS IN SUPPLY

供应型号

Model 型号	Voltage 电压	Projection Effect 规格	Installation 安装方式	Gobo OD/ID 图案片规格
DFL-80X4	110-240V	4 images changed by turn 四图轮播	Bracket mounting 通用型	30/26mm
DFL-80X8	110-240V	8 images changed by turn 八图轮播	Bracket mounting 通用型	30/26 mm
DFL-80T4	110-240V	4 images changed by turn 四图翻片	Bracket mounting 通用型	55/44 mm
DFL-80T6	110-240V	6 images changed by turn 六图翻片	Bracket mounting 通用型	55/ 44 mm

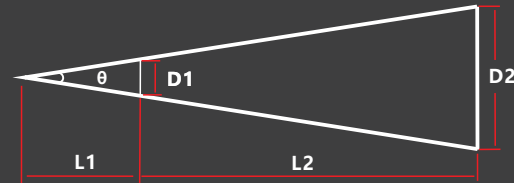
镜头 >>

PROJECTOR LENS

镜头原理

投影机所投出的像的大小取决于三个因素：
镜头的焦距F、投影片图案的大小D1和投影的距离L2

Projection image diameter D2 depends on three factors:
Lens focal length L1
Gobo image diameter D1
Projection distance L2



L1：投影片距离交叉点的距离

L2：投影片距离像的距离

D1：投影图案片所刻图案的实际大小，根据企标里面投影片型号和其对应的参数可查得

D2：投影成像的图案大小

0.026为型号L37投影片所能刻图案的最大尺寸

0.048为型号L62投影片所能刻图案的最大尺寸

已知使用的镜头和投影片型号想知道投影成像的图案大小可如下公式计算：



$$\frac{D1}{D2} = \frac{L1}{L1+L2} \quad (1.1)$$

根据1.1公式得：

$$D2 = \frac{(L1+L2) D1}{L1} \quad (1.2)$$

镜头的参数如下

LENS PARAMETERS

镜头名称 Lens Model	焦距F (mm) Focal length	L1 (m)	L2(m)	D1(m)	D2(m)
F210镜头 	210	0.21	5	0.026	0.64
				0.033	0.81
				0.0425	1
			10	0.026	1.26
				0.033	1.6
				0.0425	2
			20	0.026	2.5
				0.033	3.17
				0.0425	4
F125镜头 	125	0.125	5	0.026	1
				0.033	1.35
				0.0425	1.74
			10	0.026	2.1
				0.033	2.67
				0.0425	3.44
			20	0.026	4.18
				0.033	5.3
				0.0425	6.84
F70镜头 	70	0.07	2	0.026	0.76
				0.033	0.97
				0.0425	1.25
			5	0.026	1.88
				0.033	2.39
				0.0425	3
			10	0.026	3.74
				0.033	4.74
				0.0425	6.11

图案片 >>

GLASS GOBO

图案片选型 (Gobo Specification)



单色图案片 (Single Color Gobo)

任何形状只有一种颜色
Only one color, excluding white and black edge.



双色图案片 (Two-Color Gobo)

任何形状只有两种颜色
Only two colors, excluding white and black edge.



三色图案片 (Three-Color Gobo)

任何形状只有三种颜色
Only three colors, excluding white and black edge.



全彩图案片 (Full-Color Gobo)

任何形状有三种以上颜色 (不包含白色和边缘的黑色)
More than three colors, excluding white and black edge.



图案片规格

PATTERN CHIP SPECIFICATIONS

型号 Model	外径 Gobo Diameter	可雕刻图案的最大直径 Max. Image Diameter in Gobo	适用机型 Application
L30	30mm	26mm	大壳体4图、8图轮播 X MODEL
L37	30mm	26mm	20W小壳体 S MODEL
L55	53mm	44mm	大壳体4图、6图翻片 T MODEL
L62	53mm	48mm	80W挪威款
L54	53mm	42.5mm	中壳体所有的灯通用 (静止/旋转/动静片) R/W MODEL
L66	53mm	42.5mm	动静款-静片 W MODEL
L37A	37mm	33mm	20W小壳体 S MODEL

图案片颜色

PATTERN COLOR



红/red 橙/orange 棕/Brown 黄/yellow 青绿/Dark green 草绿/Grass green



青/young 蓝/blue 紫/purple 玫红/Rose red 黑/black

⚠ 请注意

投影环境亮度与被投射物的反光程度对投影效果影响巨大，请在有利条件下使用投影产品。

Environment brightness and reflective level of projected object has impact on projection effect, please use our products under dark and favorable condition.